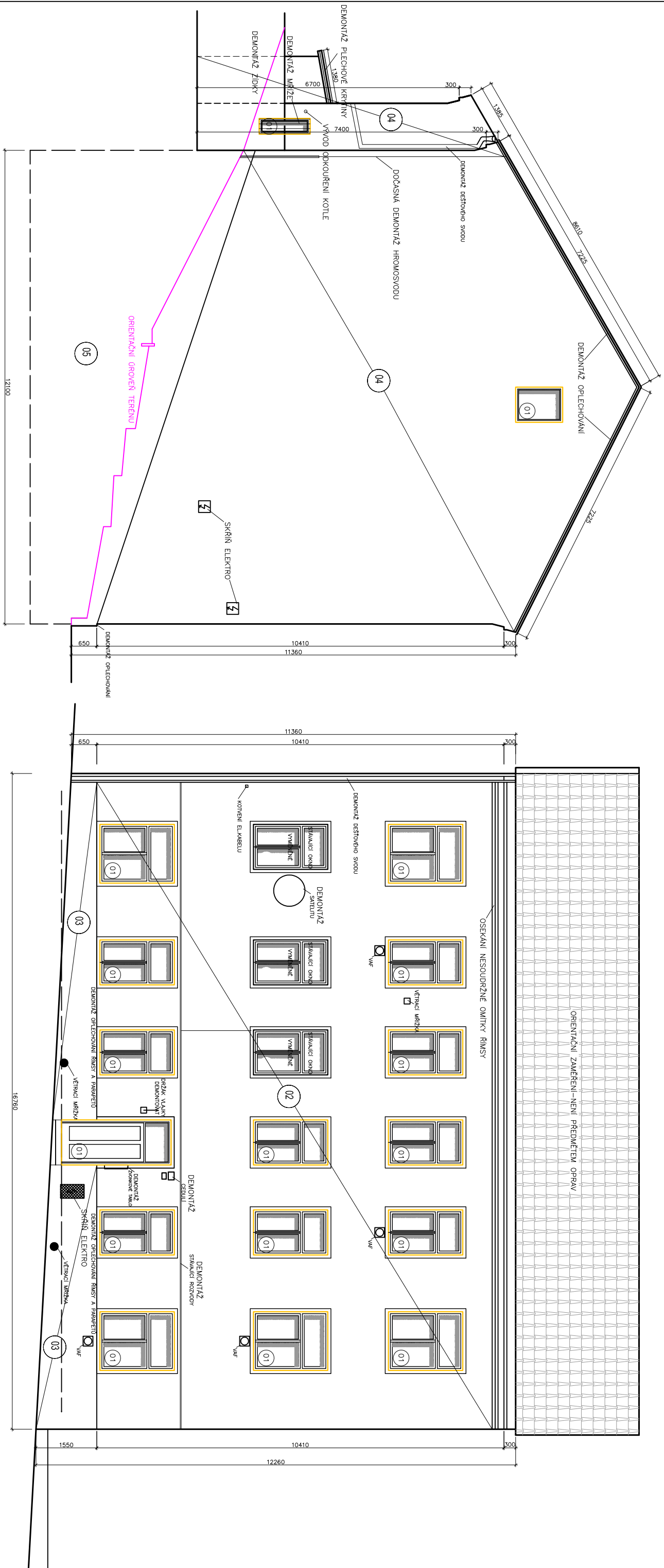


VINOHRADY 34 - výměna oken v celém domě, oprava fasád vč.zateplení a odstranění vlhkosti - stávající stav, bourací práce

# ZÁPADNÍ FASÁDA

# JIŽNÍ FASÁDA



## POZNÁMKA

- ODSŤRANIT STAVAJÍCII OPLECHOVANÍ PARAPETU A RIMS
- DOČASNÉ DEMONTAVOI STAVAJÍCII DEŠŤOVÝ SVOD (BUDE ZAJIŠŤENŤO PROVIZORNÝ SVEDENÍ DEŠŤOVÉ VODY KORUDOVALOVANÍA POTRUBÍM)
- PROVIEDE SI REZAVE KABEĽU NA FASÁDE - NEPOTRÉBNÉ BUDOU ODSŤRANÉNY, PUNKČII BUDOU ULOŽENY DO CHRÁNIČKY POD KZS
- STAVAJÍCII OSVETLENÍ SKRINE ATD. BUDOU DOČASNÉ DEMONTOVANÝ
- STAVAJÍCII VÝVODY VAF BUDOU DEMONTOVANÝ NA NEZBYTNÉ NUTNOU DOBU. BUDE ZAJIŠŤENÁ JEJICH FUNKČNOSŤ PO DOBU REKONŠTRUKČIE
- ROZMÝŠŤENÍ OKEN A VŤENÍ BYLI MĚNĚNY Z PRÍSTUPNÝCH INTERIERU A EXTERIERU, PŘED VÝROBŤOU JE NUTNÉ PŘENÉ ZAMĚŘENÍ II. (VÝROBII DOKUMENTACE)

TATO PROJEKTOVÁ DOKUMENTACE NESLOUŽÍ JAKO PROVÁDĚCÍ DOKUMENTACE !

|                       |  |                                |            |
|-----------------------|--|--------------------------------|------------|
| zodp.projektant       | vyraboval  | ING. MARTIN RYCHTECKÝ          |            |
| Ing. Martin Rychtecký | Ing. Martin Rychtecký  | projektant                     |            |
|                       |  | Hoblíkovo 18, 613 00 Brno      |            |
|                       |  | úč 878 19 040 tel. 604 302 587 |            |
| místo stavby          | Vinohrady 500/34, k.ú. Štýřice, p.č. 1152                                  | formát                         | 3 x A4     |
| investor              | Statutární město Brno, Brno–střed, Dominánská 2, 60169 BRNO                | datum                          | 11/2015    |
| stavba                | Výměna oken v celém domě, oprava fasád vč. zateplení a odstranění vlhkosti | účel                           | DSP        |
| objekt                | provoz   | čís. zok.                      |            |
| soubor                | Vinohrady 500/34, Brno–Štýřice   | archív. čís.                   |            |
| obsah                 |  | měřitko                        | č. výkresu |
| výkresu               | STAVAJÍCÍ STAV, BOURACÍ PRÁCE  | 1:100                          | D.1.1.3    |